

**TSEBIŠO YA TSHEPEDIŠO YA TUMELELO YA TIKOLOGO YA PROTŠEKE YE E ŠIŠINTŠWEGO YA MATHALE A MOHLAGASE A GO BATAMELA GO 170KM 1 X 400KV KA GARE GA MEBASEPALA YA SELETE YA SEKHUKHUNE LE CAPRICORN KA PROFENSENG YA LIMPOPO  
11 Diphlane 2017 – 11 Dibatsela 2017**

Mo go fiwa tsebišo go ya ka Molawana wa 41 (2) wa Melawana ya Tshekatsheko ya Khuetso ya Tikologo (EIA) ya Moranangl 2017, ye e phatlalatšwego go ya ka Kgaolo ya 5 ya Molao wa Bosetšhaba wa Taolo ya Tikologo, 1998 (Molao wa bo107 wa 1998) ka maikemišetšo a go dira kgopelo ya Tumelelo ya Tikologo ya protšeke ye e laeditšwego ka mo godimo Moranang.

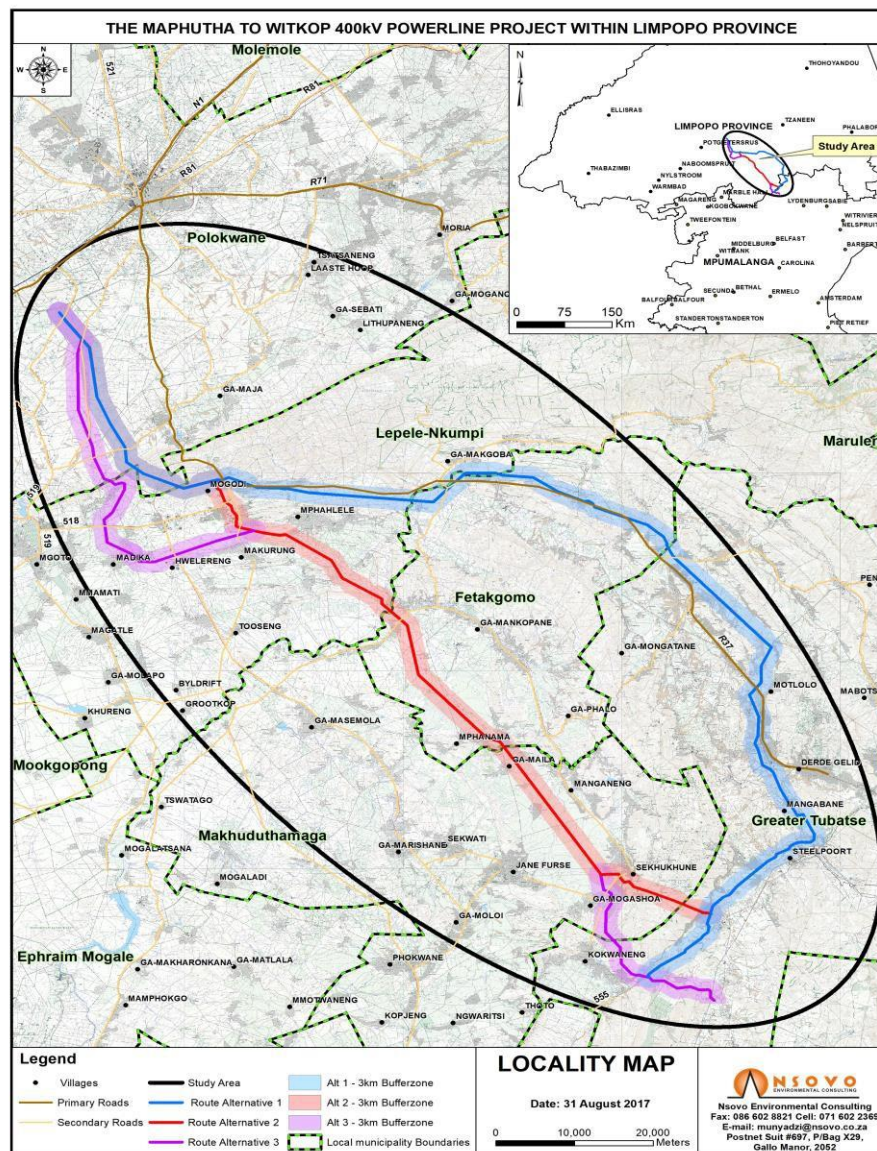
**MOHUTA WA MODIRO**

Eskom Holdings SOC Limited e šišinya gore protšeke ya go batamela go 170km 1 X 400kV ya mathale a mohlagagse ya Maphutha-Witkop le mananeokgoparara a a amegago go kgotsofatša nyakego ya mohlagase tikologong ya Tubatse. Bjale, mediro ye e ngwadilwego ye e hlotšwego ke protšeke ye e šišintšwego e tla akaretša tše di latelago:

Molao	Molawana/Karolo ya Molao	Mediro ye e Ngwadilwego ye e Hlotšwego
Molao wa Bosetšhaba wa Taolo ya Tikologo, 1998 (Molao wa bo107 wa 1998)	Ditsebišo tša Mmušo R.327 tša Melawana ya EIA ya Moranang 2017	Tsebišo ya Ngwadišo ya 1, Mediro ya 12 (ii) (a) le 27.
Molao wa Bosetšhaba wa Taolo ya Tikologo, 1998 (Molao wa bo107 wa 1998)	Ditsebišo tša Mmušo R.325 tša Melawana ya EIA ya Moranang 2017	Tsebišo ya Ngwadišo ya 2, Modiro wa 9.
Molao wa Bosetšhaba wa Taolo ya Tikologo, 1998 (Molao wa bo107 wa 1998)	Ditsebišo tša Mmušo R.324 tša Melawana ya EIA ya Moranang 2017	Tsebišo ya Ngwadišo ya 3 Modiro wa 4 (e) (i) (aa), 12 (e) (ii) and 14 (ii) (a) (e) (i) (aa).

**LEFELO**

Protšeke ye e šišintšwego e tla akaretša dipolasa le metse ya go fapana ka gare ga taolo ya Mabasepala ya Selete ya Sekhukhune le Capricorn ka Profenseng ya Limpopo bjalo ka ge go laeditšwe godimo ga mmepe wa lefelo ka fase



**LEINA LA MOKGOPEDI**

Eskom Holdings SOC Limited

**LEINA LA KHONSALETENTE LE MOKGOKAGANYI**

Go ngwadiša bjalo ka Motho yo a nago le Kgahlego goba Amegago goba go romela ditshwayotshwayo tša gago mabapi le protšeke ye, kgokagana le rena ka go šomiša tshedimošo efe goba efe ye e filwego ka mo ka fase pele go feta nako ye e beilwego bjalo ka ge e laeditšwe ka mo godimo.

NSOVO ENVIRONMENTAL CONSULTING	
Mokgakaganyi:	Rejoice Aphane
Emeili:	<a href="mailto:ppp@nsovo.co.za">ppp@nsovo.co.za</a> or <a href="mailto:admin@nsovo.co.za">admin@nsovo.co.za</a>
Mogala:	011 041 3689
Fekse:	086 602 8821
Aterese ya poso:	Postnet Suite 697, Private Bag X29, Gallo Manor, 2052

Ka kgopelo laetša Nomoro ya Tšhupetšo (F012 – 17) dikgokaganong ka moka tša mangwalo.



